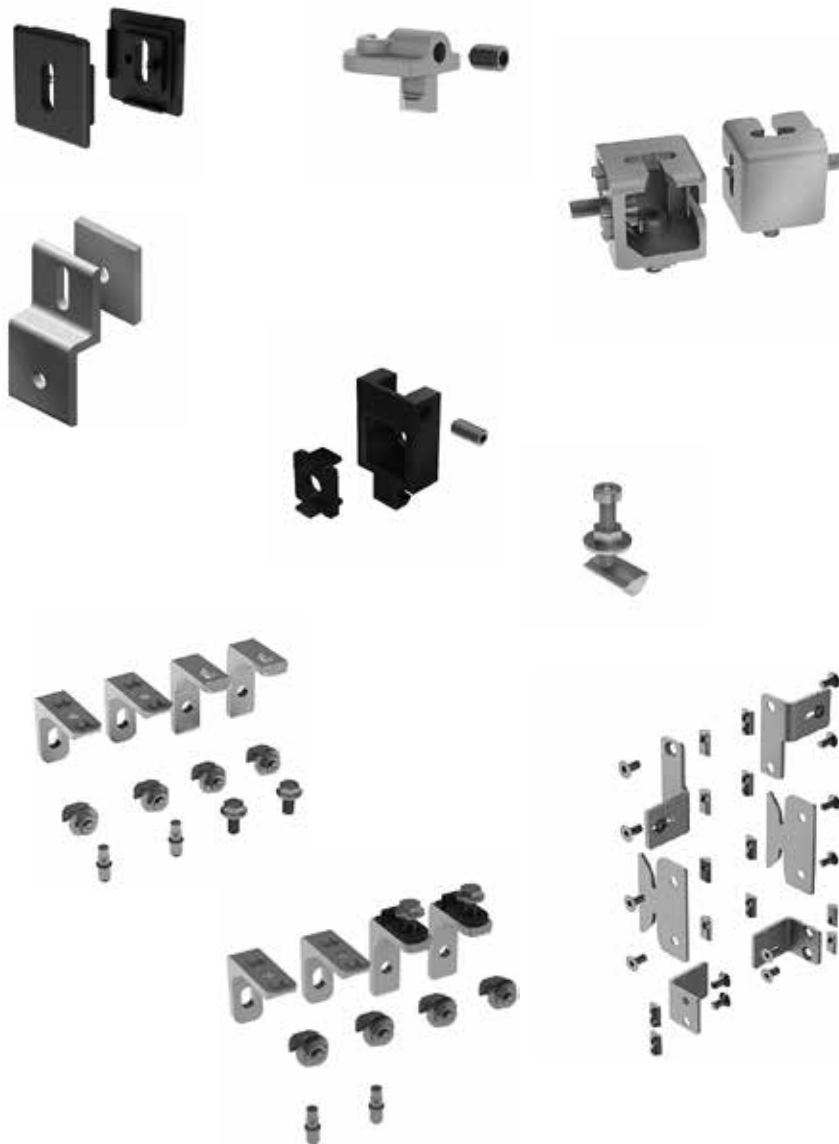


INHALTSÜBERSICHT *CONTENT OVERVIEW*



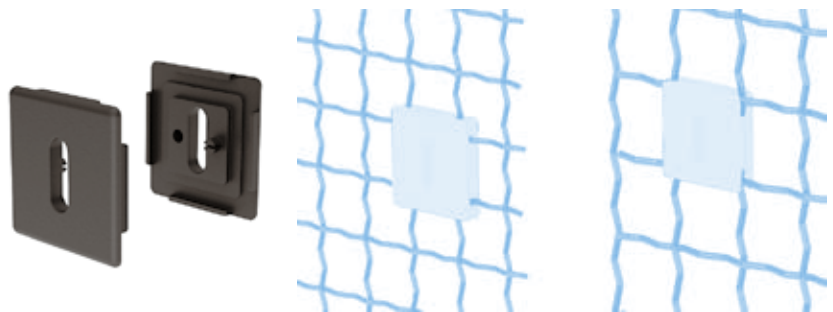
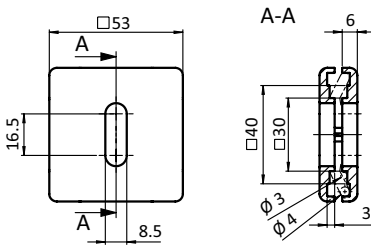
Bodenelemente <i>Floor Elements</i>	1
Scharniere <i>Hinges</i>	2
Nutmuttern und -schrauben <i>T-Nuts and T-Bolts</i>	3
Verbindungstechnik <i>Connecting Systems</i>	4
Griffe und Verschlüsse <i>Handles and Latches</i>	5
Arbeitsplatzkomponenten <i>Components for Work Stations</i>	6
Gleiter und Rollen <i>Sliders and Rollers</i>	7
Fördertechnik <i>Conveyors</i>	8
Schutz- und Trennwandelemente <i>Enclosures, Guards, Partitions</i>	9
Flächenbefestigungen <i>Panel Fasteners</i>	10
Abdeckelemente <i>Cover Elements</i>	11
Kabelführungen <i>Cable Management</i>	12
Diverse Komponenten <i>Miscellaneous Components</i>	13
Rundrohrkomponenten <i>Tubular Frame Components</i>	14

	Klemmplatte für Wellengitter	<i>Wire Mesh Clamping Plate</i>	659
	Schutzgitterklemme	<i>Wire Mesh Clamp</i>	660
	Gitterhalter	<i>Wire Mesh Panel Holder</i>	661
	Klemmprofilverbinder 40 (Set)	<i>Clamp Profile Connector 40 (Set)</i>	662
	Aufhängung für Klemmprofilverbinder 40 (Set)	<i>Mounting for Clamp Profile Connector 40 (Set)</i>	663
	Set Einhängewinkel	<i>Set Suspension Bracket</i>	664
	Sicherheitsaufhängung 8/8 (Set)	<i>Safety Hanger 8/8 (Set)</i>	665
	Set Einhängewinkel CS	<i>Set Suspension Bracket CS</i>	666
	Aufhängung 6-8	<i>Hanger 6-8</i>	667

KLEMMPLATTE FÜR WELLENGITTER

WIRE MESH CLAMPING PLATE

<p>Ausführung Kunststoff PA</p> <p>Beschreibung zum Befestigen von Handgriffen, Warnschildern oder Informationstafeln an Wellengittern 40 x 40 x 4 mm und 30 x 30 x 3 mm, z.B. vorderseitig mit Schraube und rückseitig mit Flanschnutter und Scheibe</p> <p>Material Kunststoff PA, glaskugelverstärkt</p> <p>Farbe schwarz</p> <p>Liefereinheit 10 Stück</p> <p>Extras weitere Farben auf Anfrage</p> <p>Hinweis * Bitte beachten: Sie benötigen jeweils zwei Stück 093048!</p>	<p>Model Plastic PA</p> <p>Description To attach handles, warning signs or information boards to woven wire mesh 40 x 40 x 4 and 30 x 30 x 3, e.g. form the front with screw and from the back with flange nut and shim</p> <p>Material Plastic PA, glass ball reinforced</p> <p>Color Black</p> <p>Pack Quantity 10 pieces</p> <p>Specials Other colors on request</p> <p>Tip * Please note: You need each two pieces 093048!</p>
--	---



Klemmplatte für Wellengitter
Wire Mesh Clamping Plate

Gewicht [g]
Weight [g]

Teil-Nr.
Part #

14.0

* 093048


SCHUTZGITTERKLEMME
WIRE MESH CLAMP
Ausführung Zinkdruckguss, Nut 8, 10

Model Zinc die-cast, slot 8, 10

Beschreibung zum Fixieren und Befestigen von Schutzgittern, Klemmweite 3 bis 5 mm (gerade Gitter bis 5 mm, Wellgitter bis 4 mm), montierbar in Profilen mit Nut 8 und Nut 10

Description To fix protective wire mesh panels, clamping range 3 up to 5 mm (straight grate up to 5 mm, wave grate up to 4 mm), can be assembled on profiles with slot 8 and slot 10

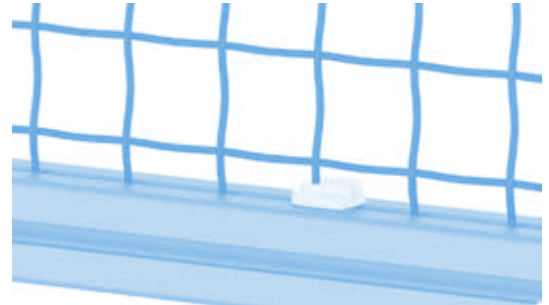
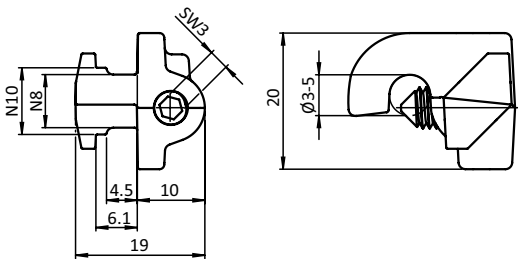
Material Zinkdruckguss

Material Zinc die-cast

Liefereinheit 10 Stück

Pack Quantity 10 pieces

Extras weitere Oberflächen, weitere Farben auf Anfrage

Specials Other surfaces, other colors on request

 Schutzgitterklemme
 Wire Mesh Clamp

 Gewicht [g]
 Weight [g]

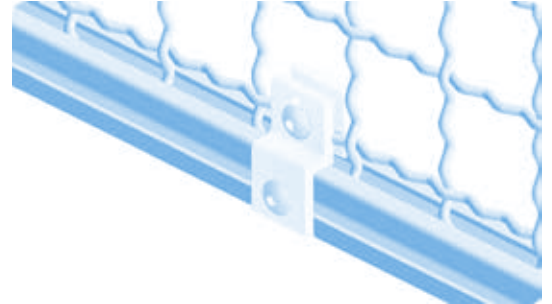
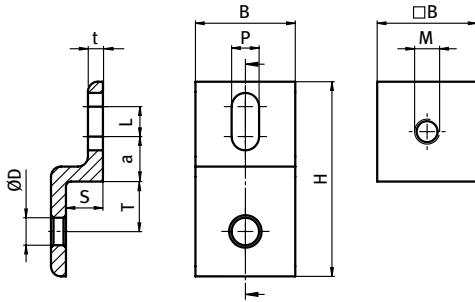
 Teil-Nr.
 Part #

20.0

093CWM35N0810

GITTERHALTER

WIRE MESH PANEL HOLDER

Ausführung Aluminium, mit Halteplatte**Model** Aluminum, with backing plate**Beschreibung** zur einfachen Befestigung von Flächenelementen an Aluminiumprofilen**Description** To attach panels easily to aluminum profiles**Material** Aluminium**Material** Aluminum**Liefereinheit** 10 Stück**Pack Quantity** 10 pieces

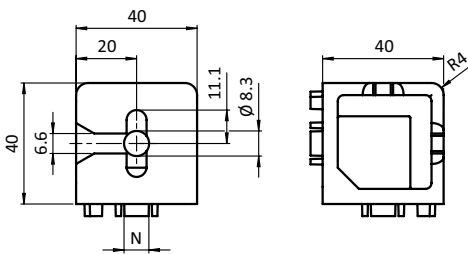
Gitterhalter Wire Mesh Panel Holder	B [mm]	H [mm]	L [mm]	M	P/D [mm]	S [mm]	T [mm]	für Profil For Profile	Gewicht [g] Weight [g]	Teil-Nr. Part #
	20.0	39.0	6.0	M5	5.5	7.4	10.0	20	14.5	093P20LN
	30.0	68.0	10.0	M8	9.0	11.0	15.0	30	41.4	093P30LN
	40.0	78.0	13.5	M8	9.0	16.0	20.0	40	82.0	093P40LN
	45.0	88.0	18.0	M8	9.0	17.5	22.5	45	105.0	093P45LN



KLEMMPROFILVERBINDER 40 (SET)

CLAMP PROFILE CONNECTOR 40 (SET)

<p>Ausführung Zinkdruckguss, Profil 40</p> <p>Beschreibung zur rechtwinkligen Verbindung von zwei Aluminiumprofilen und zum Einhängen eines Rahmenelementes in eine Rahmenkonstruktion mittels geeigneter Aufhängung; obere Aufhängung definiert die Position, Verriegelung erfolgt durch nachträgliches Verschieben der unteren Aufhängung</p> <p>Material Klemmprofilverbinder: Zinkdruckguss Schrauben: Stahl</p> <p>Farbe Klemmprofilverbinder: alufarbig</p> <p>Set 1 Klemmprofilverbinder, 2 Schrauben DIN 912 - M8 x 20</p> <p>Liefereinheit 10 Stück</p> <p>Hinweis passende Aufhängung für Klemmprofilverbinder 40 (Set) siehe Seite 663</p>	<p>Model Zinc die-cast, profile 40</p> <p>Description To connect two aluminum profiles at right angles and to attach a frame element to a frame structure by means of a suitable mounting; the upper mounting defines the position in the structure, by shifting the lower mounting afterwards the frame can be fixed and locked</p> <p>Material Clamp profile connector: Zinc die-cast Screws: Steel</p> <p>Color Clamp profile connector: Alu color</p> <p>Set 1 clamp profile connector, 2 screws DIN 912 - M8 x 20</p> <p>Pack Quantity 10 pieces</p> <p>Tip Compatible mounting for clamp profile connector 40 (Set) see page 663</p>
--	---



Klemmprofilverbinder 40 (Set)
 Clamp Profile Connector 40 (Set)

Gewicht [g]
 Weight [g]

Profil
 Profile

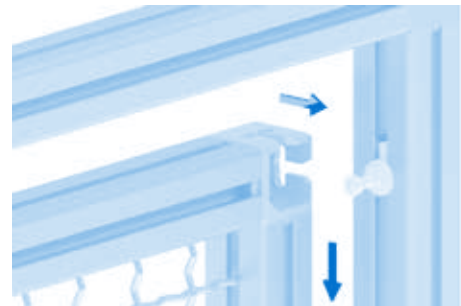
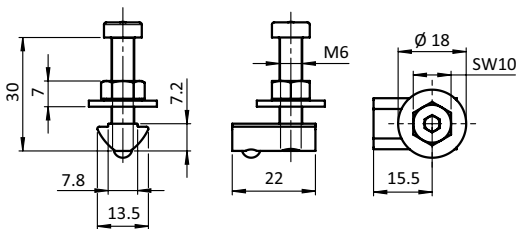
Teil-Nr.
 Part #

	201.0	I	093WWC401N08S01
--	-------	---	------------------------



AUFHÄNGUNG FÜR KLEMMPROFILVERBINDER 40 (SET) MOUNTING FOR CLAMP PROFILE CONNECTOR 40 (SET)

<p>Ausführung Stahl, Nut 8</p> <p>Beschreibung zum Einhängen von Rahmenelementen mit Klemmprofilverbinder 40; Aufhängung komplett vormontiert, zum seitlichen Einschieben in die Profilvernut, Fixierung durch Mutter; obere Aufhängung definiert die Position, Verriegelung erfolgt durch nachträgliches Verschieben der unteren Aufhängung; 12 mm Spaltmaß zwischen Rahmenelement und Ständerprofilen wobei Maßtoleranzen von +/- 3 mm ausglich werden können</p> <p>Material Nutstein: Stahl Scheibe: Stahl Mutter: Stahl Schraube: Stahl Kugel: Edelstahl</p> <p>Set Aufhängung komplett vormontiert: 1 Nutstein - Nut 8 - M6, 1 Scheibe DIN 9021 - 6,4, 1 Mutter DIN 934 - M6, 1 Schraube DIN 7984 - M6 x 30, 1 Kugel Ø4</p> <p>Liefereinheit 10 Stück</p> <p>Hinweis passender Klemmprofilverbinder 40 (Set) siehe Seite 662</p>	<p>Model Steel, slot 8</p> <p>Description To attach frame elements to a frame structure by means of clamp profile connectors 40; completely preassembled, for lateral insertion into the profile slot, fixation by means of a nut; the upper mounting defines the position in the structure, by shifting the lower mounting afterwards the frame can be fixed and locked; 12 mm gap between frame and structure, dimensional tolerances of +/- 3 mm can be compensated</p> <p>Material T-slot nut: Steel Shim: Steel Nut: Steel Screw: Steel Ball: Stainless steel</p> <p>Set Mounting, completely preassembled: 1 T-slot nut - slot 8 - M6, 1 shim DIN 9021 - 6.4, 1 nut DIN 934 - M6, 1 screw DIN 7984 - M6 x 30, 1 ball Ø4</p> <p>Pack Quantity 10 pieces</p> <p>Tip Compatible clamp profile connector 40 (Set) see page 662</p>
---	---



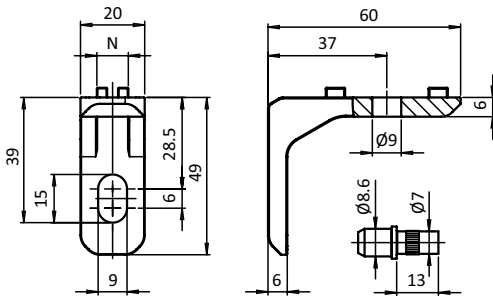
Aufhängung für Klemmprofilverbinder 40 (Set) Mounting for Clamp Profile Connector 40 (Set)	N	Gewicht [g] Weight [g]	Profil Profile	Teil-Nr. Part #
	8	16.0	I	093XWWC401N08



SET EINHÄNGEWINKEL

SET SUSPENSION BRACKET

<p>Ausführung Zinkdruckguss, Nut 10</p> <p>Beschreibung zur Befestigung eines Schutzrahmens zwischen zwei Pfosten</p> <p>Material Einhängewinkel: Zinkdruckguss, Montageset: Stahl</p> <p>Set 4 Einhängewinkel, 4 Flanschmuttern M8, 4 Hammerschrauben M8 x 20, 2 Sicherungsschrauben - Verbus Ripp B - M8 x 16, 2 Zapfen Ø 8,6 mit Rändel für Kernloch</p> <p>Liefereinheit 1 Set (= 4 Stück)</p>	<p>Model Zinc die-cast, slot 10</p> <p>Description To attach a protective frame panel between two posts</p> <p>Material Suspension Bracket: Zinc die-cast, Assembly set: Steel</p> <p>Set 4 suspension brackets, 4 flange nuts M8, 4 hammer head screws M8 x 20, 2 locking screws - Verbus Ripp B - M8 x 16, 2 knurled pins Ø 8.6, for core hole</p> <p>Pack Quantity 1 set (= 4 pieces)</p>
---	---



Set Einhängewinkel
 Set Suspension Bracket

N

Gewicht [g]
 Weight [g]

Profil
 Profile

Teil-Nr.
 Part #

10

106.0

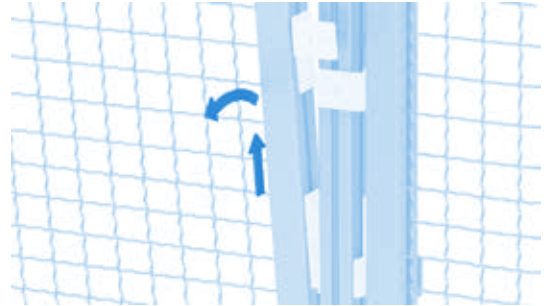
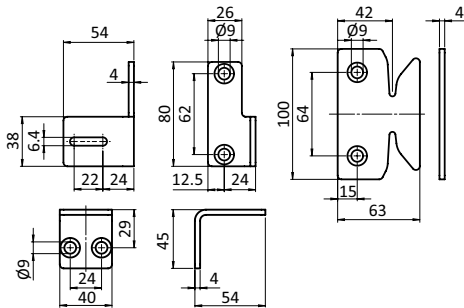
B

093WL201N10S01

SICHERHEITSAUFHÄNGUNG 8 / 8 (SET)

SAFETY HANGER 8 / 8 (SET)

<p>Ausführung Stahl, verzinkt, Nut 8</p> <p>Beschreibung zur komfortablen Aufhängung von Schutzzaunfeldern gemäß Maschinenrichtlinie 2006/42/EG; Spaltabstand 12 - 26 mm</p> <p>Material Aufhängung: Stahl Stützhaken: Stahl Stützwinkel: Stahl Senkschrauben: Edelstahl Nutensteine: Stahl</p> <p>Set 2 Aufhängungen inkl. verstemmter Sicherheitsbefestigung mit Pin, 2 Stützhaken, 2 Stützwinkel, 12 Senkschrauben DIN 7991 - M8 x 16 - mit Pin, 12 Nutensteine - Nut 8 - M8</p> <p>Liefereinheit 1 Set (= 2 x 3 Stück)</p>	<p>Model Steel, zinc plated, slot 8</p> <p>Description To comfortably hang on protective frame panels, according to Machinery Directive 2006/42/EC; gap distance 12 - 26 mm</p> <p>Material Hanger: Steel Supporting hook: Steel Supporting angle: Steel Countersunk screws: Stainless steel T-slot nuts: Steel</p> <p>Set 2 hangers incl. calked safety fastening with pin, 2 supporting hooks, 2 supporting angles, 12 countersunk screws DIN 7991 - M8 x 16 - with pin, 12 T-slot nuts - slot 8 - M8</p> <p>Pack Quantity 1 set (= 2 x 3 pieces)</p>
---	--



Sicherheitsaufhängung 8/8 (Set)
 Safety Hanger 8/8 (Set)

N

Gewicht [g]
 Weight [g]

Profil
 Profile

Teil-Nr.
 Part #

8 / 8

845.0

I

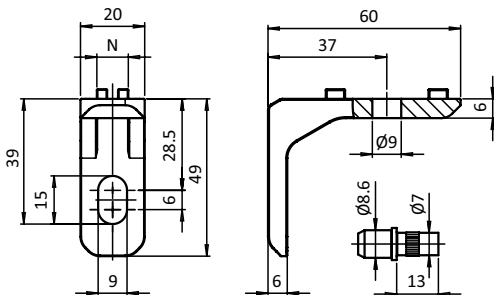
093WH400808



SET EINHÄNGEWINKEL CS

SET SUSPENSION BRACKET CS

<p>Ausführung Zinkdruckguss, Nut 10</p> <p>Beschreibung zur Befestigung eines Schutzrahmens zwischen zwei Pfosten, gemäß Maschinenrichtlinie 2006/42/EG</p> <p>Material Einhängewinkel: Zinkdruckguss, Montageset: Stahl, Verliersicherung: Kunststoff PA, Unverlierbarkeitsscheibe: Kunststoff PA</p> <p>Farbe Verliersicherung: schwarz, Unverlierbarkeitsscheibe: natur</p> <p>Set 2 Einhängewinkel, 2 Einhängewinkel CS vormontiert, 2 Zapfen $\varnothing 8.6$ mit Rändel für Kernloch, 2 Sicherungsschrauben - Verbus Ripp - M8 x 25, 2 Stck. Verliersicherung, 2 Unverlierbarkeitsscheiben, 4 Hammerschrauben M8 x 20, 4 Flanschmuttern M8</p> <p>Liefereinheit 1 Set (= 4 Stück)</p>	<p>Model Zinc die-cast, slot 10</p> <p>Description To attach a protective frame panel between two posts, according to Machinery Directive 2006/42/EC</p> <p>Material Suspension Bracket: Zinc die-cast Assembly set: Steel Safety strap: Plastic PA Anti-loss washer: Plastic PA</p> <p>Color Safety strap: Black, Anti-loss washer: Natural</p> <p>Set 2 suspension brackets, 2 suspension brackets, pre-assembled, 2 knurled pins $\varnothing 8.6$, for core hole, 2 locking screws - Verbus Ripp B - M8 x 25, 2 safety straps, 2 anti-loss washers, 4 hammer head screws M8 x 20, 4 flange nuts M8</p> <p>Pack Quantity 1 set (= 4 pieces)</p>
---	--



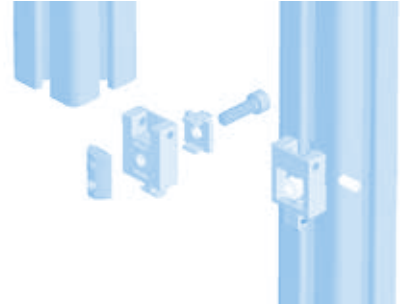
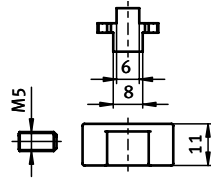
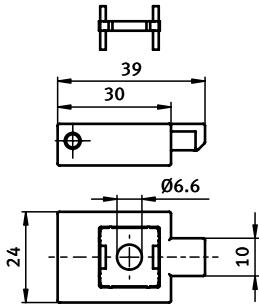
Set Einhängewinkel CS Set Suspension Bracket CS	N	Gewicht [g] Weight [g]	Profil Profile	Teil-Nr. Part #
	10	207.0	B	093WL201N10S04



AUFHÄNGUNG 6-8

HANGER 6-8

Ausführung	Zinkdruckguss	Model	Zinc die-cast
Beschreibung	für die besonders steife Befestigung von Rahmenelementen an Ständerprofilen	Description	For an extra sturdy fastening of panels to fencing posts
Material	Zinkdruckguss	Material	Zinc die-cast
Liefereinheit	100 Stück	Pack Quantity	100 pieces



Aufhängung 6-8
Hanger 6-8

N

Gewicht [g]
Weight [g]

Teil-Nr.
Part #

6 / 8

70.0

093160